



**Nase dicht?
Druckkopfschmerz?**

Sinupret® extract



- löst den Schleim** Der zähe, festtrockene Schleim fließt ab und fließt gut ab, so dass er wieder besser fließt.
- öffnet die Nase** Die entzündungsbegleitende Schwellung der Nasennebenhöhlen geht zurück und Sie können wieder freier durchatmen.
- befreit den Kopf** Ihre Nasennebenhöhlen werden wieder frei und der Druckkopfschmerz lässt nach.

Gegen Symptom & Ursache der verstopften Nase:

- ✗ Löst den Schleim, öffnet die Nase und befreit den Kopf
- ✗ 4-fach konzentrierter* als Sinupret forte
- ✗ Die Nr. 1 bei Nasennebenhöhlenentzündung*

Sinupret® extract bietet mit seiner 4-fach konzentrierten Pflanzen-Kombination aus Enzian, Schlüsselblume, Ampferkraut, Eisenkraut und Holunder eine wirksame Therapie bei akuten Nasennebenhöhlenentzündungen mit Schnupfen. Sinupret® extract wirkt gut schleimlösend und entzündungshemmend. So sind Sie schneller wieder fit – und das bei bewährter guter Verträglichkeit.

Lindert die Symptome und bekämpft die Ursache

Können Sie das? Sie haben tagelang eine verstopfte Nase, das Atmen fällt schwer und Sie können nachts nicht durchschlafen. Abschwellende Nasensprays bringen nur kurzfristige Erleichterung – gegen die Ursache der verstopften Nase sind sie aber wirkungslos. Um schneller wieder fit zu werden, empfiehlt sich ein Präparat, welches die Symptome, gleichzeitig aber auch die Ursache bekämpft.

Sinupret® extract bewirkt, dass Sie schneller wieder frei durchatmen können. Klinische Studien bestätigen dem pflanzlichen Arzneimittel eine starke Wirksamkeit bei sehr guter Verträglichkeit.

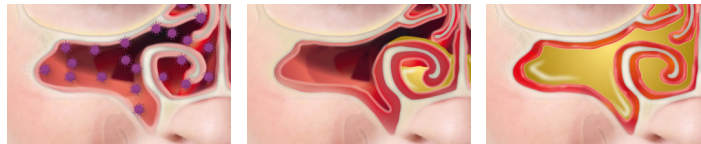
ANWENDUNGSEMPFEHLUNG:

Falls nicht anders verordnet, nehmen Erwachsene und Jugendliche ab 12 Jahren täglich 3 x 1 überzogene Tablette Sinupret® extract ein.

1. Nehmen Sie Sinupret® extract unzerkaut und mit etwas Flüssigkeit, z. B. einem Glas Wasser ein.
2. Die Sinupret® extract Tablette kann unabhängig von den Mahlzeiten eingenommen werden.

Sinupret® extract ist **vegan, glutenfrei und laktosefrei**.

Unser Tipp bei verstopfter Nase: Sinupret® extract kann gemeinsam mit abschwellenden Nasensprays verwendet werden.



NUR EIN SCHNUPFEN?

Der Übergang von einem Schnupfen zur Nasennebenhöhlenentzündung ist aufgrund der anatomischen Gegebenheiten fließend. Eine Untersuchung hat gezeigt, dass in 67% der Fälle bei einem normalen Schnupfen bereits die Nasennebenhöhlen beteiligt sind*. Grund dafür ist, dass die Schleimhäute der Nase und ihre Nebenhöhlen eine physiologische Einheit bilden.

ODER SCHON EINE NASENNEBHÖHLENTZÜNDUNG?

Erkältungsviren können sich bereits beim Schnupfen über kleine Verbindungsgänge in den Nebenhöhlen ausbreiten. Die Folgen sind: Anschwellen der Schleimhäute und verstärkte Schleimbildung in Nase und Nebenhöhlen. Schnell verstopfen dann die dünnen Verbindungsgänge und die Nebenhöhlen. Unangenehmer Druck oder Schmerz in Gesicht und Kopf sind die Folge.

SCHNELLER WIEDER FREI DURCHATMEN!

Die Therapie ist somit klar: Festsetzenden Schleim lösen und Entzündung eindämmen. Sinupret® extract kann beides. Der zähe Schleim kann abfließen und die entzündeten Schleimhäute schwellen effektiv ab. So sind Sie durchschnittlich zwei Tage früher wieder fit!

WERDEN SIE SCHNELL WIEDER GESUND!

„Richtig“ Nase putzen!

Schäuen Sie bei einer verstopften Nase nicht zu kräftig und auch nicht beide Nasenseiten gleichzeitig! Die richtige Methode ist, ein Nasenloch zuzudrücken und das andere zu reinigen, dann die Nasenlöcher zu wechseln. Dadurch wird ein zu hoher Druck vermieden, der das Sekret unter Umständen in die Nasennebenhöhlen drücken könnte. Die Nase wird schonend vom Schleim befreit.

Wärme von außen und von innen!

Nehmen Sie ein warmes Bad mit einem speziellen Badezusatz. Bäder mit Menthol und Eukalyptus sind hier besonders wohltuend. Nach dem Erkältungsbad am besten ins warme Bett legen und schlafen.

Wichtig: Bei Fieber sollten Sie allerdings auf das Vollbad verzichten. Tipp: Auch natürliche Hausmittel können helfen: Eine Hühnersuppe wie sie schon unsere Oma gemacht hat, sorgt ebenfalls für wohlig Wärme – und zwar von innen!

HÄUFIGE FRAGEN & ANTWORTEN:

Was ist Sinupret® extract und wofür wird es angewendet?

Sinupret® extract ist ein pflanzliches Arzneimittel bei Nasennebenhöhlenentzündung (akute, unkomplizierte Rhinosinusitis) mit Symptomen wie Schnupfen, verstopfte Nase, Kopf- und Gesichtsschmerz bzw. –druck für Erwachsene und Jugendliche ab 12 Jahren.

Welche Wirkstoffe sind in Sinupret® extract enthalten?

Als Wirkstoffe enthält Sinupret® extract Enzianwurzel, Schlüsselblumenblüten, Ampferkraut, Holunderblüten und Eisenkraut.

Was ist bei der Einnahme von Sinupret® extract in der Schwangerschaft und Stillzeit zu beachten?

Es liegen keine Hinweise zu einem schädigenden Einfluss von Sinupret® während der Schwangerschaft und Stillzeit vor. Aus grundsätzlichen Gründen der Fürsorgepflicht ist Schwangeren und stillenden Frauen bei allen Erkrankungen ein Arztbesuch anzuraten. Aus Vorsichtsgründen soll eine Anwendung von Sinupret® extract während der Schwangerschaft und Stillzeit vermieden werden. Sie sollten daher Sinupret® extract während der Stillzeit nicht anwenden. Wenn nach sorgfältiger ärztlicher Nutzen-Risiko-Abwägung eine Anwendung von Sinupret® in der Schwangerschaft erfolgen soll, steht mit Sinupret® forte und Sinupret® forte Dragees eine Wirkstärke zur Verfügung, die sich in Untersuchungen als unbedenklich erwiesen haben.

Was muss ich als Diabetiker beachten?

Hinweise für Diabetiker befinden sich in der Packungsbeilage. Eine überzogene Tablette Sinupret® extract enthält durchschnittlich 0,026 anrechenbare Proteinheiten.

Welche Nebenwirkungen sind möglich?

Häufig Magen-Darm-Beschwerden (z. B. Übelkeit, Blähungen, Durchfall, Mundtrockenheit, Magenschmerzen), Gelegentlich lokale Überempfindlichkeitsreaktionen der Haut (Hautausschlag, Hautrötung, Juckreiz), systemische allergische Reaktionen (Angioödem, Atemnot, Gesichtsschwellung) und Schwindel.

Bei Auftreten von Nebenwirkungen darf Sinupret® extract nicht weiter eingenommen werden. Suchen Sie umgehend einen Arzt auf. Zu Risiken und Nebenwirkungen lesen Sie die Packungsbeilage und fragen Sie Ihren Arzt oder Apotheker.

Kann Sinupret® extract unbedenklich über einen längeren Zeitraum angewendet werden?

Die Dauer der Behandlung richtet sich nach dem Verlauf der Beschwerden. Bei Beschwerden, die länger als eine Woche anhalten, sollte umgehend ein Arzt aufgesucht werden.

Wann darf Sinupret® extract nicht angewandt werden?

Bei Überempfindlichkeit gegen den Wirkstoff oder einen der genannten sonstigen Bestandteile. Bei Magen- und/oder Zwölffingerdarmgeschwür. Personen mit hereditärer Fructose-Intoleranz, Glucose-Galactose-Malabsorption oder Saccharase-Isomaltase-Mangel sollen Sinupret® extract nicht einnehmen. Nicht bei Kindern unter 12 Jahren anwenden. Nicht in der Schwangerschaft und Stillzeit anwenden.

Nase dicht, Druckkopfschmerz: Wann sollte ich deshalb zum Arzt gehen?

Verstopfte oder triefende Nase, behinderte Nasenatmung, Riech- und Geschmacksstörungen, Niesreiz, eitriges Nasensekret, Gesichtsschmerzen im Oberkiefer- und Stirnbereich, Kopfschmerzen, die im vorderen Kopfbereich drücken oder bohren und sich beim Bücken bzw. Vorbeugen verstärken, Probleme mit der Stimme oder auch Müdigkeit, Schläfrigkeit, Schlafstörungen, mühsamer verstärkter Müdigkeit und ein (kurzzeitig) reduziertes Allgemeinbefinden. Die Symptome von Schnupfen und Nasennebenhöhlenentzündung (Rhinosinusitis) sind unangenehm, aber meistens harmlos.

Welche Form von Sinupret® ist bei akuten und chronischen Entzündungen der Nasennebenhöhlen geeignet?

Sinupret® forte ist für Chroniker ab 12 Jahren geeignet.

Welche Form von Sinupret® ist für Kinder geeignet?

Sinupret® Saft ist für Kinder ab 2 Jahren geeignet.

Wird Sinupret® extract von den Kassen erstattet?

Seit dem 01.01.2012 können die gesetzlichen Krankenkassen ihren Mitgliedern die Möglichkeit bieten, die Kosten für nicht verschreibungspflichtige, jedoch apothekenpflichtige Medikamente zu erstatten*. Zu dieser Gruppe der OTC-Arzneimittel zählt auch Sinupret® extract. Für mehr Informationen: <https://www.sinupret-extract.de/serviceerstattung/>

Quelle: Sinupret® extract ist ein pflanzliches Arzneimittel bei akuten, unkomplizierten Entzündungen der Nasennebenhöhlen (akute, unkomplizierte Rhinosinusitis) mit Symptomen wie Schnupfen, verstopfte Nase, Kopf- und Gesichtsschmerz bzw. –druck. Sinupret® extract wird angewendet bei Erwachsenen und Jugendlichen ab 12 Jahren. Zu Risiken und Nebenwirkungen lesen Sie die Packungsbeilage und fragen Sie Ihren Arzt oder Apotheker. Stand 01/2018 BIONORICA SE | 93038 Neumarkt | Marktstraße 16 | ANM/MD Arzneimittel GmbH | 93038 Neumarkt

Sinupret® extract Bei akuten, unkomplizierten Entzündungen der Nasennebenhöhlen (akute, unkomplizierte Rhinosinusitis) mit Symptomen wie Schnupfen, verstopfte Nase, Kopf- und Gesichtsschmerz bzw. –druck. Sinupret® extract wird angewendet bei Erwachsenen und Jugendlichen ab 12 Jahren. Zu Risiken und Nebenwirkungen lesen Sie die Packungsbeilage und fragen Sie Ihren Arzt oder Apotheker. Stand 01/2018 BIONORICA SE | 93038 Neumarkt | Marktstraße 16 | ANM/MD Arzneimittel GmbH | 93038 Neumarkt